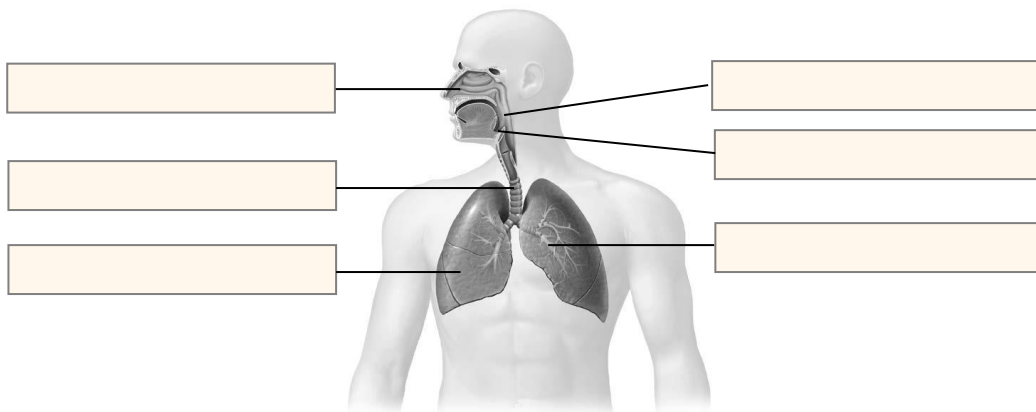


## Układ oddechowy

_____	
_____	
<b>imię i nazwisko</b>	
_____	_____
<b>klasa</b>	<b>data</b>

1. Na rysunku została przedstawiona budowa układu oddechowego człowieka. Wpisz nazwy zaznaczonych na rysunku części układu oddechowego.



2. Przyporządkuj nazwy elementów układu oddechowego funkcjom podanym w tabeli. Wpisz odpowiednie nazwy wybrane spośród podanych. Niektóre z nich możesz wykorzystać kilkakrotnie.

*zatoki, śluz, nabłonek rzęskowy, naczynia krwionośne*

Funkcja układu oddechowego	Oczyszczanie powietrza z zanieczyszczeń	Nawilżanie powietrza	Ogrzewanie powietrza	Wymiana gazowa
Elementy układu oddechowego odpowiedzialne za daną funkcję				

3. Oceń prawdziwość stwierdzeń dotyczących układu oddechowego. Zaznacz literę P, jeśli stwierdzenie jest prawdziwe, lub literę F – jeśli jest fałszywe.

1.	Układ oddechowy jest zbudowany z dróg oddechowych, w tym płuc.	P	F
2.	Głównym miejscem wymiany gazowej są pęcherzyki płucne.	P	F
3.	Głośnia jest chrząstką zamykającą wejście do krtani podczas połykania pokarmu.	P	F
4.	Oskrzela są rozgałęzieniami tchawicy.	P	F